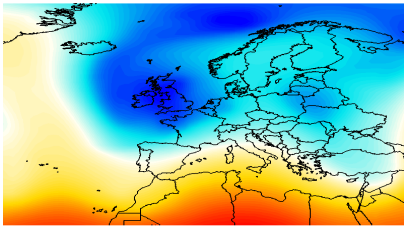


BOLLETTINO N°	DATA EMISSIONE	VALIDITA'	AGGIORNAMENTO	SERVIZIO A CURA DI	AMBITO
76/2013	17/03/2013 ore 14:00	84 ore	18/03/2013 ore 14:00	Dipartimento Sistemi Previsionali	Regione Piemonte

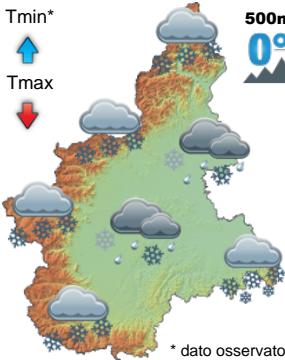
**Situazione ed evoluzione**



Una profonda saccatura atlantica posizionata sulle Isole Britanniche sta richiamando correnti umide meridionali che causano un peggioramento del tempo. Tali correnti scorrono sopra un cuscino di aria fredda presente sulla pianura piemontese e tale configurazione favorisce neviccate anche sulle zone pianeggianti. I quantitativi più abbondanti sono previsti sui rilievi meridionali della regione e sulle Alpi Lepontine, mentre sulle pianure gli accumuli saranno più limitati a causa di neve più bagnata o mista a pioggia. Le precipitazioni più intense si avranno nella notte e già domani in tarda mattinata i fenomeni saranno in attenuazione ed esaurimento, lasciando spazio ad un temporaneo miglioramento.

**domenica, 17 marzo 2013 - pomeriggio**

**Attendibilità: 95%**

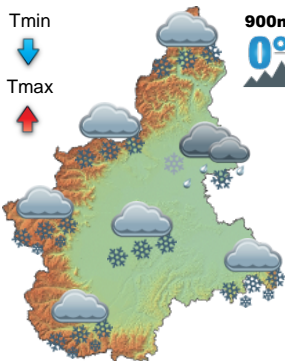


**Nuvolosità:** cielo coperto.  
**Precipitazioni:** moderate diffuse con picchi localmente forti sui rilievi appenninici per rovesci nevosi. Alternanza di neve e neve mista a pioggia sulle pianure di Torinese, Novarese e Vercellese nelle ore pomeridiane; neviccate più continue dal tardo pomeriggio.  
**Zero termico:** inizialmente intorno a i 400 - 500 m; in calo nel corso del pomeriggio su Cuneese, Astigiano e Alessandrino fino a 200 - 300 m, in lieve aumento sui 600 m altrove.  
**Venti:** moderati in montagna dai quadranti meridionali, deboli orientali in pianura in intensificazione in serata.  
**Altri fenomeni:** nulla da segnalare.

	Tmin*	TMax
AL	2	2
AT	4	4
BI	1	3
CN	0	2
NO	2	4
TO	2	3
VB	3	3
VC	3	4
700m	-1	1
1500m	-6	-2
2000m	-10	-3

**lunedì, 18 marzo 2013**

**Attendibilità: 90%**

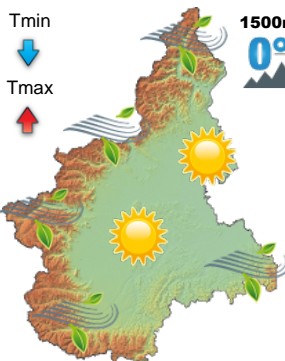


**Nuvolosità:** cielo coperto al mattino, schiarite nel pomeriggio a partire da ovest.  
**Precipitazioni:** al mattino moderate diffuse con picchi localmente forti su Alpi Cozie, Marittime, Liguri e su Appennino. Attenuazione dei fenomeni in tarda mattinata ed esaurimento nel pomeriggio sulle pianure con deboli precipitazioni residue limitate ai rilievi alpini occidentali. Quota neve al suolo su Cuneese, Astigiano e Alessandrino e sui 200 - 300 m altrove.  
**Zero termico:** stazionario fino alle ore centrali, intorno ai 600 m a nord e 300 - 400 m a sud; in successivo forte aumento fino ai 1300 - 1400 m in serata, ma con valori inferiori sull'arco alpino.  
**Venti:** sulle Alpi, moderati meridionali in rotazione da ovest in serata con raffiche forti su Alpi Marittime, Liguri e Appennino e in serata nelle vallate alpine occidentali per condizioni di foehn; in pianura, moderati, orientali al mattino ed in rotazione da ovest nel corso del pomeriggio.

	Tmin	TMax
AL	0	4
AT	0	6
BI	2	4
CN	-2	4
NO	0	5
TO	1	7
VB	2	4
VC	0	5
700m	-1	4
1500m	-6	1
2000m	-8	1

**martedì, 19 marzo 2013**

**Attendibilità: 80%**



**Nuvolosità:** cielo poco nuvoloso con addensamenti sulle creste di confine nordoccidentali al mattino e aumento della nuvolosità medio-alta in serata a partire da ovest.  
**Precipitazioni:** deboli neviccate residue sulle creste alpine di confine nordoccidentali al mattino.  
**Zero termico:** in lieve aumento fino a 1500 m.  
**Venti:** moderati occidentali al mattino con raffiche anche forti per condizioni di foehn nelle vallate alpine occidentali e sulle pianure adiacenti. Attenuazione e rotazione da sudovest nel corso del pomeriggio.  
**Altri fenomeni:** nulla da segnalare.

	Tmin	TMax
AL	-3	8
AT	-3	10
BI	1	10
CN	-1	12
NO	-4	8
TO	-1	13
VB	-1	11
VC	-4	7
700m	-1	8
1500m	-5	3
2000m	-9	0

**Tendenza per mercoledì, 20 marzo 2013**

**Attendibilità: 70%**



**Nuvolosità:** cielo irregolarmente nuvoloso con intensificazione della copertura nel corso della mattinata fino a cielo nuvoloso. Rasseramenti a partire da ovest in serata.  
**Precipitazioni:** dalla tarda mattinata deboli sparse sui rilievi e sul settore orientale della regione, in attenuazione ed esaurimento in serata. Quota neve intorno agli 800 - 1000 m, ma con valori inferiori intorno ai 400- 500 m sui rilievi appenninici.  
**Zero termico:** in calo fino a 1000 - 1200 m nel tardo pomeriggio con valori inferiori intorno ai 700 - 800 m sui rilievi appenninici. In successivo forte aumento dalla tarda serata fino a 1500 m.  
**Venti:** deboli, sudoccidentali sulle Alpi, meridionali sull'Appennino e orientali in pianura. Generale rotazione da nordovest in serata.