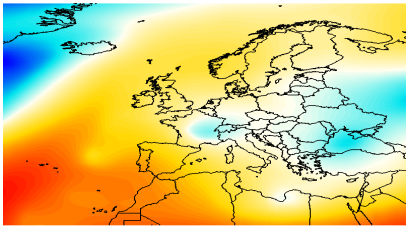


BOLLETTINO NR.	EMISSIONE	VALIDITA'	AGGIORNAMENTO	SERVIZIO A CURA DI	AMBITO
31/2012	31/01/2012 ore 14:00	84 ore	01/02/2012 ore 14:00	Dipartimento Sistemi Previsionali	Regione Piemonte

Situazione ed evoluzione



Una circolazione depressionaria si muove dalla Francia verso la Valle del Rodano, generando un sistema frontale in spostamento verso il Mediterraneo. Tale situazione causa sulla nostra regione nevicate sparse, che interesseranno in particolare il basso Piemonte, dove i fenomeni si esauriranno solo nelle prime ore della giornata di domani, mentre dalla tarda serata odierna il settore nordoccidentale sarà interessato da progressive schiarite. Dalla serata di domani e fino alla mattinata di giovedì sono attese nuove deboli nevicate, i cui accumuli al suolo saranno però poco significativi. Venerdì prevarranno condizioni di tempo soleggiato. Da segnalare il brusco calo delle temperature che, oltre a provocare estese gelate, sarà causa di condizioni di disagio per il freddo intenso, in particolare da venerdì.

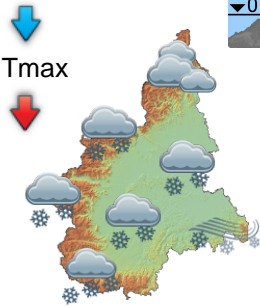
martedì, 31 gennaio 2012 - pomeriggio

Attendibilità: 95%

Tmin*



Tmax



* dato osservato

100m



0°C

Nuvolosità: cielo coperto. Attenuazione della copertura sul settore nordoccidentale dalla tarda serata.

Precipitazioni: deboli nevicate diffuse, più insistenti sulla fascia pedemontana occidentale e meridionale con valori localmente moderati su Alpi Liguri, Marittime e Cozie meridionali. Attenuazione e successivo esaurimento dei fenomeni dalla tarda serata sul settore settentrionale.

Zero termico: stazionario al suolo ovunque.

Venti: deboli nordorientali con rinforzi sui rilievi meridionali e pianure orientali.

Altri fenomeni: le temperature diurne restano attorno agli 0°C causando gelate diffuse.

	Tmin*	TMax
AL	-5	-1
AT	-4	-1
BI	-1	0
CN	-7	-1
NO	-1	1
TO	-2	0
VB	0	2
VC	-3	0
700m	-5	-4
1500m	-10	-8
2000m	-12	-9

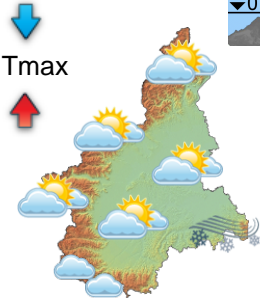
mercoledì, 01 febbraio 2012

Attendibilità: 90%

Tmin



Tmax



100m



0°C

Nuvolosità: nel corso della notte attenuazione delle nubi fino a cielo poco nuvoloso in mattinata sui settori nordoccidentali e irregolarmente nuvoloso altrove. Dal pomeriggio nuovo aumento della copertura. Locali foschie sulle pianure settentrionali al primo mattino.

Precipitazioni: residue deboli nevicate sul basso Piemonte al mattino. Dalla tarda serata nevischio su zone pedemontane occidentali, meridionali e pianure adiacenti.

Zero termico: stazionario al suolo ovunque.

Venti: deboli orientali a tutte le quote con forti raffiche su Appennini e Alpi Liguri, in particolare nella prima parte della giornata.

Altri fenomeni: temperature rigide causeranno gelate diffuse.

	Tmin	TMax
AL	-6	-3
AT	-8	-1
BI	-5	1
CN	-9	0
NO	-8	0
TO	-7	0
VB	-7	3
VC	-7	0
700m	-7	-3
1500m	-11	-5
2000m	-13	-6

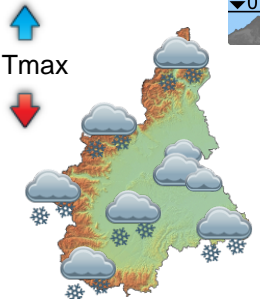
giovedì, 02 febbraio 2012

Attendibilità: 80%

Tmin



Tmax



100m



0°C

Nuvolosità: cielo molto nuvoloso; nel corso della serata schiarite sul basso Piemonte.

Precipitazioni: deboli nevicate sparse nella prima parte della giornata, in particolare sulla fascia pedemontana alpina e pianure adiacenti.

Zero termico: stazionario al suolo ovunque.

Venti: deboli dai quadranti orientali. Forti raffiche sugli Appennini.

Altri fenomeni: temperature rigide causeranno gelate diffuse.

	Tmin	TMax
AL	-4	-2
AT	-9	-2
BI	-4	-2
CN	-10	-3
NO	-7	-1
TO	-6	1
VB	-5	0
VC	-6	-2
700m	-7	-5
1500m	-11	-8
2000m	-13	-11

Tendenza per venerdì, 03 febbraio 2012

Attendibilità: 70%

Tmin



Tmax



Nuvolosità: cielo poco nuvoloso.

Precipitazioni: assenti.

Zero termico: stazionario al suolo.

Venti: deboli o moderati settentrionali.

Altri fenomeni: temperature molto rigide causeranno gelate diffuse e condizioni di disagio.